

## CREFO RATING SIA

Дата справки: 18.04.2013

### Данные регистра

Регистрационный номер	40003807493
Название предприятия	Sabiedrība ar ierobežotu atbildību "CREFO Rating"
Правовая форма	Общество с ограниченной ответственностью
Дата регистрации	03.03.2006
Регистр	Коммерческий регистр
Уставный капитал	LVL 2 000 полностью оплачен
НДС	LV40003807493 Предприятие зарегистрировано в регистре НДС плательщиков: 07.06.2006

### Платёжеспособность

CrefoScore

290

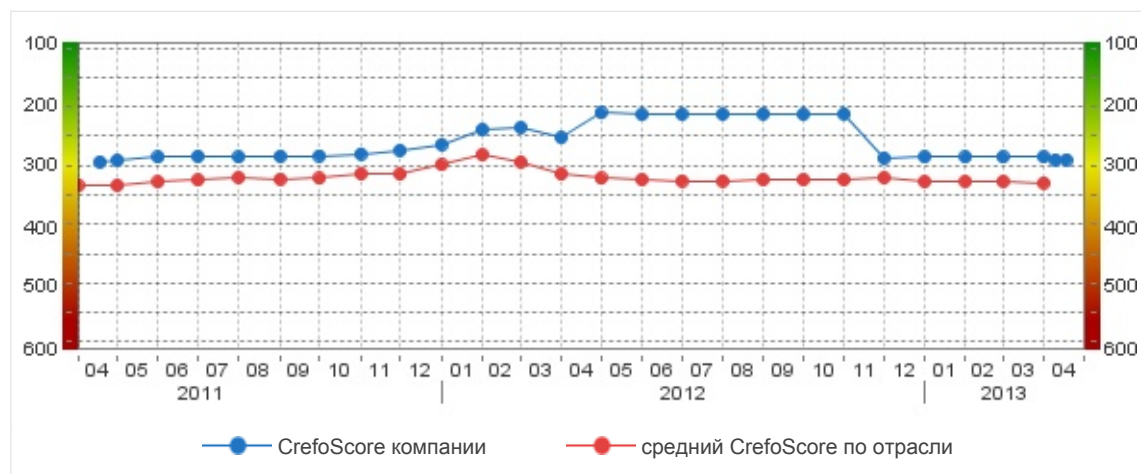


Упрощенное отображение индекса CrefoScore для быстрого принятия решения. Означает: зеленый свет – кредит акцептируется, красный – кредит отклоняется, желтый – решение принимается индивидуально либо необходима дополнительная информация о предприятии. По умолчанию цвет светофора установлен следующим образом: CrefoScore = 100-400 – зеленый, 401-499 – желтый, 500-600 – красный. В зависимости от отрасли, торговой маржи и других параметров значения могут меняться.

Максимальный кредит

LVL 700

Изменения CrefoScore за последние 2 года



### Контактная информация

Юридический адрес	Rīga, Skanstes iela 52 LV-1013	Факс	67501040
Фактический адрес	Skanstes 52, Rīga LV-1013	Э-почта	office@creforating.lv
Телефон	67501030, 67501047		

## Кредитная история

Кредитная история В базе данных кредитной истории юридических лиц Creditreform Latvija SIA на имя предприятия негативных случаев не зарегистрировано

## Изменения статуса

Дата - Изменения в регистре НДС

07.06.2006 Предприятие зарегистрировано в регистре НДС плательщиков

Процессы ликвидации не зарегистрированы

Процессы неплатёжеспособности не зарегистрированы

Процессы правовой защиты не зарегистрированы

Процессы реорганизации не зарегистрированы

## Должностные лица

Название или имя и фамилия	Должность, право представительства
Māris Baidekalns, 050361-11574	член правления (с 10.03.2009) право единоличного представительства общества капитала;
Boriss Sabitovs, 120458-10321	член правления (с 10.03.2009) право единоличного представительства общества капитала;

*В соответствии с изменениями в Коммерческом законе, с 1 июля 2011 года информация о месте жительства частного лица не является регистрируемой в Коммерческом Регистре.*

## Учредители

Название или имя и фамилия; адрес	Доля в капитале
CREDITREFORM LATVIJĀ, Sabiedrība ar ierobežotu atbildību SIA, 40003255604 Rīga, Skanstes iela 13	LVL 2 000, - 100.00% (с 03.03.2006) Количество частей: 100 / Стоимость одной части: LVL 20

## Хозяйственная деятельность

Отрасль (NACE 2) 63.11 Услуги по размещению и переработке данных и другие услуги

## Участие в других предприятиях

Предприятию не принадлежат доли в других предприятиях.

## Отягощения

У предприятия нет зарегистрированных коммерческих залогов.

У предприятия нет зарегистрированных запретов в Регистре Предприятий.

## Численные показатели

	2012	2011	2010	2009	2008
Количество работников	Нет данных	0 ↓	1	1 ↑	0
Оборот, LVL	63 942 ↑	28 844 ↑	20 920 ↑	11 872 ↓	18 546 ↑
Прибыль или убытки, LVL	1 363 ↓	10 652 ↑	6 341 ↑	143 ↓	15 668 ↑

## Расчет прибыли или убытков

РАСЧЕТ ПРИБЫЛИ ИЛИ УБЫТКОВ	Код	01.01.2012-31.12.2012	01.01.2011-31.12.2011	01.01.2010-31.12.2010
		LVL	LVL	LVL
1. Нетто оборот	010	63 942	28 844	20 920
2. Производственные затраты на реализованную продукцию	020	61 846	16 096	0
3. Брутто-прибыль или убытки	030	2 096	12 748	20 920
4. Затраты на продажу	040	0	0	0
5. Затраты на администрацию	050	427	177	13 420
6. Прочие доходы от хозяйственной деятельности предприятия	060	0	0	0
7. Прочие затраты от хозяйственной деятельности предприятия	070	1	0	5
8. Доходы от участия в капиталах дочерних предприятий концерна и ассоциированных предприятий	080	0	0	0
9. Доходы от ценных бумаг и ссуд, образовавших долгосрочные вложения	090	0	0	0
10. Прочие доходы от процентов и подобные доходы	100	0	0	0
11. Списание стоимости долгосрочных вложений и краткосрочных ценных бумаг	110	0	0	0
12. Платежи процентов и подобные расходы	120	0	0	0
13. Прибыль или убытки до внеочередных статей и налогов	130	1 668	12 571	7 495
14. Внеочередные доходы	140	0	0	0
15. Внеочередные затраты	150	55	220	200
16. Прибыль или убытки до налогов	160	1 613	12 351	7 295
17. Подоходный налог с предприятия за отчетный период	170	250	1 699	954
18. Отложенный подоходный налог с предприятия	180	0	0	0
19. Прочие налоги	181	0	0	0
20. Прибыль или убытки отчетного периода после налогов	190	1 363	10 652	6 341

## Баланс

АКТИВ	Код	31.12.2012	31.12.2011	31.12.2010
		LVL	LVL	LVL
<b>1. Долгосрочные вложения</b>				
<b>I. Нематериальные вложения</b>				
1. Расходы на НИР и развитие производства	010	0	0	0
2. Концессии, патенты, лицензии, торговые знаки	020	0	0	0
3. Другие нематериальные вложения	021	0	0	0
4. Нематериальная стоимость предприятия	030	0	0	0

5. Авансовые платежи по НВ (НА)	040	0	0	0
<b>I. Всего</b>	050	0	0	0
<b>II. Основные средства</b>				
1. Земельные участки, здания, сооружения	060	0	0	0
2. Долгосрочные вложения в арендованные основные средства	070	0	0	0
3. Оборудование и машины	080	0	0	0
4. Другие основные средства и инвентарь	090	0	0	0
5. Расходы на образование ОС и незавершенное строительство	100	0	0	0
6. Авансовые платежи за основные средства	110	0	0	0
<b>II. Всего</b>	120	0	0	0
<b>III. Инвестиционная собственность</b>				
1. Инвестиционная собственность	125	0	0	0
<b>III. Всего</b>	128	0	0	0
<b>IV. Биологические активы</b>				
1. Биологические активы	215	0	0	0
<b>IV. Всего</b>	218	0	0	0
<b>V. Долгосрочные финансовые вложения</b>				
1. Долевое участие в капитале родственных предприятий	130	0	0	0
2. Займы родственным предприятиям	140	0	0	0
3. Долевое участие в капитале ассоциированных предприятий	150	0	0	0
4. Займы ассоциированным предприятиям	160	0	0	0
5. Прочие ценные бумаги и вложения	170	0	0	0
6. Прочие займы	180	0	0	0
7. Собственные акции и доли	190	0	0	0
8. Ссуды участникам общества и правлению	200	0	0	0
9. Отложенные налоговые активы	201	0	0	0
<b>V. Всего</b>	210	0	0	0
<b>Сумма 1-го раздела</b>	220	0	0	0
<b>2. Оборотные средства</b>				
<b>I. Запасы</b>				
1. Сырье и материалы	230	0	0	0
2. Незавершенное производство	240	0	0	0
3. Готовая продукция и товары для продажи	250	0	0	0
4. Незаконченные заказы	260	0	0	0
5. Авансовые платежи за товар	270	0	0	0
6. Продуктивный и рабочий скот	280	0	0	0
<b>I. Всего</b>	290	0	0	0
<b>II. Долгосрочные вложения, предназначенные для продажи</b>				
1. Долгосрочные вложения, предназначенные для продажи	295	0	0	0
<b>II. Всего</b>	298	0	0	0
<b>III. Дебиторы</b>				
1. Расчеты с покупателями и заказчиками	300	7 162	5 999	6 159
2. Долги родственных предприятий	310	0	0	0
3. Долги ассоциированных предприятий	320	0	0	0
4. Другие дебиторы	330	1 715	108	1 807
5. Невнесенные суммы в основной капитал общества	340	0	0	0
6. Краткосрочные ссуды участникам общества и	350	0	0	0

правлению				
7. Расходы будущих периодов	360	15 583	15 069	0
8. Накопленные доходы	370	0	0	0
<b>III. Всего</b>	<b>380</b>	<b>24 460</b>	<b>21 176</b>	<b>7 966</b>
<b>IV. Ценные бумаги и долевое участие в капиталах</b>				
1. Долевое участие в капитале родственных предприятий	390	0	0	0
2. Собственные акции и доли	400	0	0	0
3. Другие ценные бумаги и долевое участие в капиталах	410	0	0	0
4. Производные финансовые инструменты	411	0	0	0
<b>IV. Всего</b>	<b>420</b>	<b>0</b>	<b>0</b>	<b>0</b>
<b>V. Денежные средства</b>	<b>430</b>	<b>618</b>	<b>7 359</b>	<b>3 719</b>
<b>Сумма 2-го раздела</b>	<b>440</b>	<b>25 078</b>	<b>28 535</b>	<b>11 685</b>
<b>БАЛАНС</b>	<b>450</b>	<b>25 078</b>	<b>28 535</b>	<b>11 685</b>

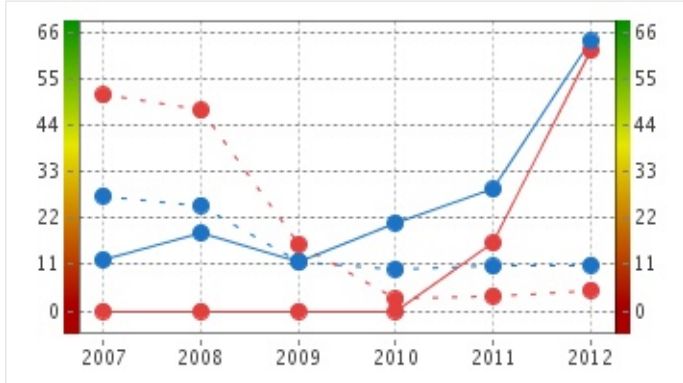
ПАССИВ	Код	31.12.2012	31.12.2011	31.12.2010
		LVL	LVL	LVL
<b>1. Собственный капитал</b>				
1. Основной капитал, долевой капитал	460	2 000	2 000	2 000
2. Эмиссионная наценка акций	470	0	0	0
3. Резерв переоценки долгосрочных вложений	480	0	0	0
4. Резервы переоценки финансовых инструментов	481	0	0	0
5. Резервы				
а) резервы, определенные законом	490	0	0	0
б) резервы собственных акций и долей	500	0	0	0
в) резервы, предусмотренные в уставе	510	0	0	0
г) прочие резервы	520	0	0	0
5. Всего	530	0	0	0
6. Nesadalītā peļņa				
а) нераспределенная прибыль предыдущих лет	540	0	0	143
б) нераспределенная прибыль отчетного периода	550	1 363	10 652	6 341
<b>Сумма 1-го раздела</b>	<b>560</b>	<b>3 363</b>	<b>12 652</b>	<b>8 484</b>
<b>2. Накопления</b>				
1. Накопления по пенсиям	570	0	0	0
2. Накопления по предусмотренным налогам	580	0	0	0
3. Другие накопления	590	0	0	0
<b>Сумма 2-го раздела</b>	<b>600</b>	<b>0</b>	<b>0</b>	<b>0</b>
<b>3. Кредиторы</b>				
<b>I. Долгосрочные долги</b>				
1. Займы под облигации	610	0	0	0
2. Займы, превращаемые в акции	620	0	0	0
3. Займы кредитных учреждений	630	0	0	0
4. Прочие займы	640	0	0	0
5. Расчеты за полученные авансы	650	0	0	0
6. Расчеты с поставщиками и подрядчиками	660	0	0	0
7. Расчеты по выданным собственным векселям	670	0	0	0
8. Долги родственным предприятиям	680	0	0	0
9. Долги ассоциированным предприятиям	690	0	0	0
10. Налоги и платежи социального обеспечения	700	0	0	0
11. Отложенные налоговые обязательства	701	0	0	0
12. Прочие кредиторы	710	0	0	0

13. Доходы будущих периодов	720	0	0	0
14. Невыплаченные дивиденды	721	0	0	0
<b>I. Всего</b>	<b>750</b>	<b>0</b>	<b>0</b>	<b>0</b>
<b>II. Краткосрочные долги</b>				
1. Займы под облигации	760	0	0	0
2. Займы, превращаемые в акции	770	0	0	0
3. Займы кредитных учреждений	780	0	0	0
4. Прочие займы	790	0	0	0
5. Расчеты за полученные авансы	800	16 678	0	0
6. Расчеты с поставщиками и подрядчиками	810	0	0	0
7. Расчеты по выданным собственным векселям	820	0	0	0
8. Долги родственным предпринимателям	830	0	0	0
9. Долги ассоциированным предприятиям	840	3 000	11 000	0
10. Налоги и платежи социального обеспечения	850	2 036	4 883	3 100
11. Отложенные налоговые обязательства	851	0	0	0
12. Прочие кредиторы	860	1	0	101
13. Доходы будущих периодов	870	0	0	0
14. Невыплаченные дивиденды	871	0	0	0
15. Накопленные обязательства	900	0	0	0
16. Производные финансовые инструменты	901	0	0	0
<b>II. Всего</b>	<b>910</b>	<b>21 715</b>	<b>15 883</b>	<b>3 201</b>
<b>Сумма 3-го раздела</b>	<b>920</b>	<b>21 715</b>	<b>15 883</b>	<b>3 201</b>
<b>БАЛАНС</b>	<b>930</b>	<b>25 078</b>	<b>28 535</b>	<b>11 685</b>

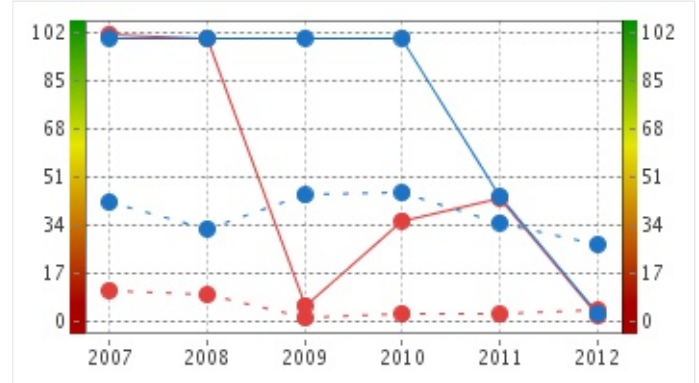
## Финансовый анализ

Финансовые коэффициенты	2012	2011	2010	2009	2008
Изменение оборота %	121.68 ↑	37.87 ↑	76.21 ↑	-35.99 ↓	52.24 ↑
Изменение производственных затрат %	284.23 ↑	↑			
Рентабельность валовой прибыли %	3.27 ↓	44.19 ↓	100.00	100.00	100.00
Коммерческая рентабельность %	2.60 ↓	43.58 ↑	35.82 ↑	6.08 ↓	100.05 ↓
Общая ликвидность	1.15 ↓	1.80 ↓	3.65 ↑	1.36 ↓	188.96
Промежуточная ликвидность	1.15 ↓	1.80 ↓	3.65 ↑	1.36 ↓	188.96
Оборачиваемость товаров (дней)	0	0			
Оборачиваемость дебиторской задолженности в днях	40 ↓	75 ↓	107 ↑	0 ↓	103 ↑
Оборачиваемость кредиторской задолженности в днях	0	0			
Собственный капитал %	13.41 ↓	44.33 ↓	72.60 ↑	26.30 ↓	99.47 ↓
Рентабельность активов (ROA)	5.43 ↓	37.32 ↓	54.26 ↑	1.75 ↓	88.21 ↑
Оборотный капитал	5.25 ↓	43.86 ↑	40.55 ↑	18.05 ↓	95.26 ↓

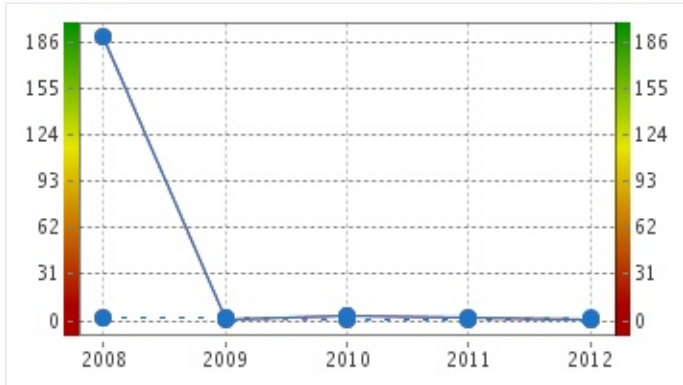
● Оборот (тыс. LVL)  
● Производственные затраты (тыс. LVL)



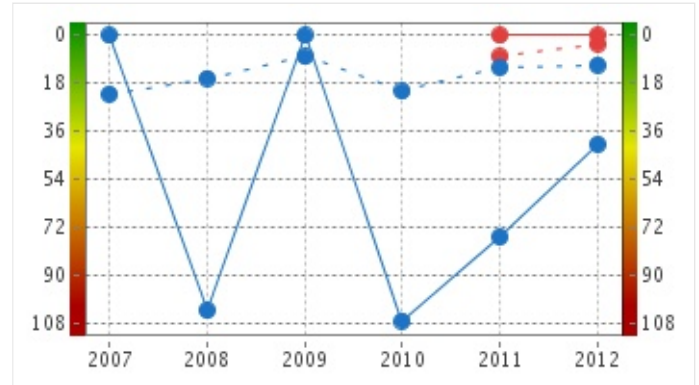
● Рентабельность валовой прибыли %  
● Коммерческая рентабельность %



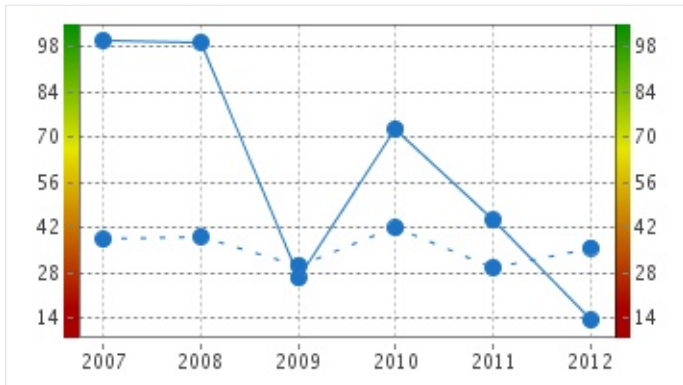
● Общая ликвидность  
● Промежуточная ликвидность



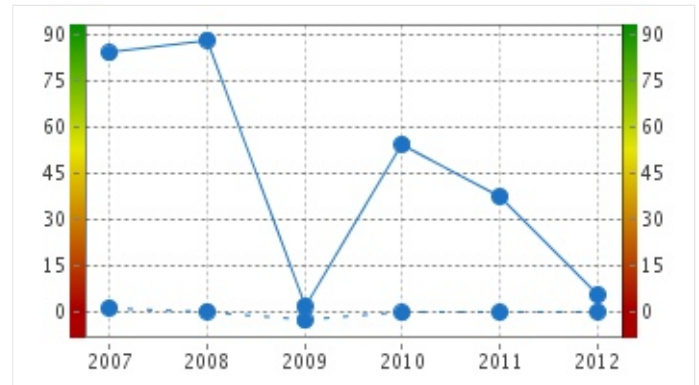
● Оборачиваемость дебиторской задолженности в днях  
● Оборачиваемость кредиторской задолженности в днях



● Собственный капитал %



● Рентабельность активов (ROA)



— коэффициент компании

- - - - средний коэффициент по отрасли

Информация из Регистра Предприятий предоставлена лицензированной компанией повторного использования Регистровых данных. Информация несет информативный характер и не имеет юридической силы. Пользователь портала, используя полученные данные, обязан соблюдать требования Закона о защите данных физических лиц, прочих нормативных актов и Правил пользования crediweb.lv. Оператор портала не несет ответственности за действия и решения пользователя, принятые на основе полученных данных.